

Netwerk Dementie & Ouderenpsychiatrie

Zaanstreek Waterland

Inzicht in het netwerk en focus



Waar staan wij voor?



**Netwerk Dementie &
Ouderenpsychiatrie**

Zaanstreek Waterland

"Wij dragen bij aan een goed leven en goede zorg en begeleiding voor inwoners van Zaanstreek Waterland die te maken krijgen met dementie"

- Wij kijken breed naar goed leven: naast fysieke en mentale gezondheid gaat het daarbij bijvoorbeeld ook om je verbonden en van waarde te voelen.
- Wij zien kansen in de wederkerige betekenisvolle relatie met de sociale omgeving en de buurt.
- Wij geloven dat we samen, in co-creatie met de mensen met dementie en hun mantelzorgers waardevolle resultaten kunnen bereiken.

Ambitie 2021-2025



Netwerk Dementie & Ouderenpsychiatrie

Zaanstreek Waterland

Ambitie: Het netwerk bestaat om voor onze inwoners met dementie en hun omgeving de zorg en ondersteuning zo goed en duidelijk zichtbaar mogelijk vorm te geven. In 2025 werken we voor deze doelgroep in het netwerk optimaal samen en is afgestemd op de vraag van de mensen en hun omgeving.

Drie ontwikkellijnen:

1. Integrale zorg

Wij werken aan integrale zorg, dienstverlening en ondersteuning waarin we samenwerking en onderlinge afstemming verbeteren. We streven naar een sluitend aanbod van zorg en ondersteuning.

(We zorgen voor voldoende ontmoetingsplekken, dagactiviteiten, casemanagement, diagnostische mogelijkheden, crisisopvang, respijtzorgvoorzieningen, WLZ-zorg, dementievriendelijke samenleving - volgens zorgstandaard dementie)

2. Erkenning en ondersteuning mantelzorg

Wij werken aan erkenning en ondersteuning van de mantelzorg in de zorg voor mensen met dementie en ouderen met psychische kwetsbaarheden.

3. Versterking positie client en omgeving

We versterken de (kennis)positie van de persoon met dementie en ouderen met psychische kwetsbaarheden en zijn/haar omgeving. Hiertoe werken we onder andere aan betere informatie voor het netwerk rondom persoon met dementie. Daarbij is de nieuwe website dé bron van informatie (inhoudelijk en de 'wie, wat, waar')

Hoe werken wij daaraan?



**Netwerk Dementie &
Ouderenpsychiatrie**

Zaanstreek Waterland

Verbinden: Wij brengen mensen en organisaties met elkaar in contact, verbinden en versterken

→ Bijeenkomsten, formeel en informele uitwisseling en contact

Onderzoeken: Wij onderzoeken en maken zichtbaar wat van belang is voor de doelgroep en voor medewerkers

→ Dialoog met ervaringsdeskundigen, de Dementiemonitor, uitwisselingsbijeenkomsten casemanagers, etc.

Analyse kwaliteit en toegankelijkheid van dementiezorg in onze regio

→ Netwerkanalyse zorgstandaard dementie, Register Dementiezorg & Ondersteuning, etc.

Delen, inspireren en zichtbaar maken wat er al is en gebeurt

→ Via website, ontmoetingen, in samenwerking met G'oud)

Vernieuwen, ontwikkelen: nieuwe projecten, diensten en producten in samenwerking met G'oud

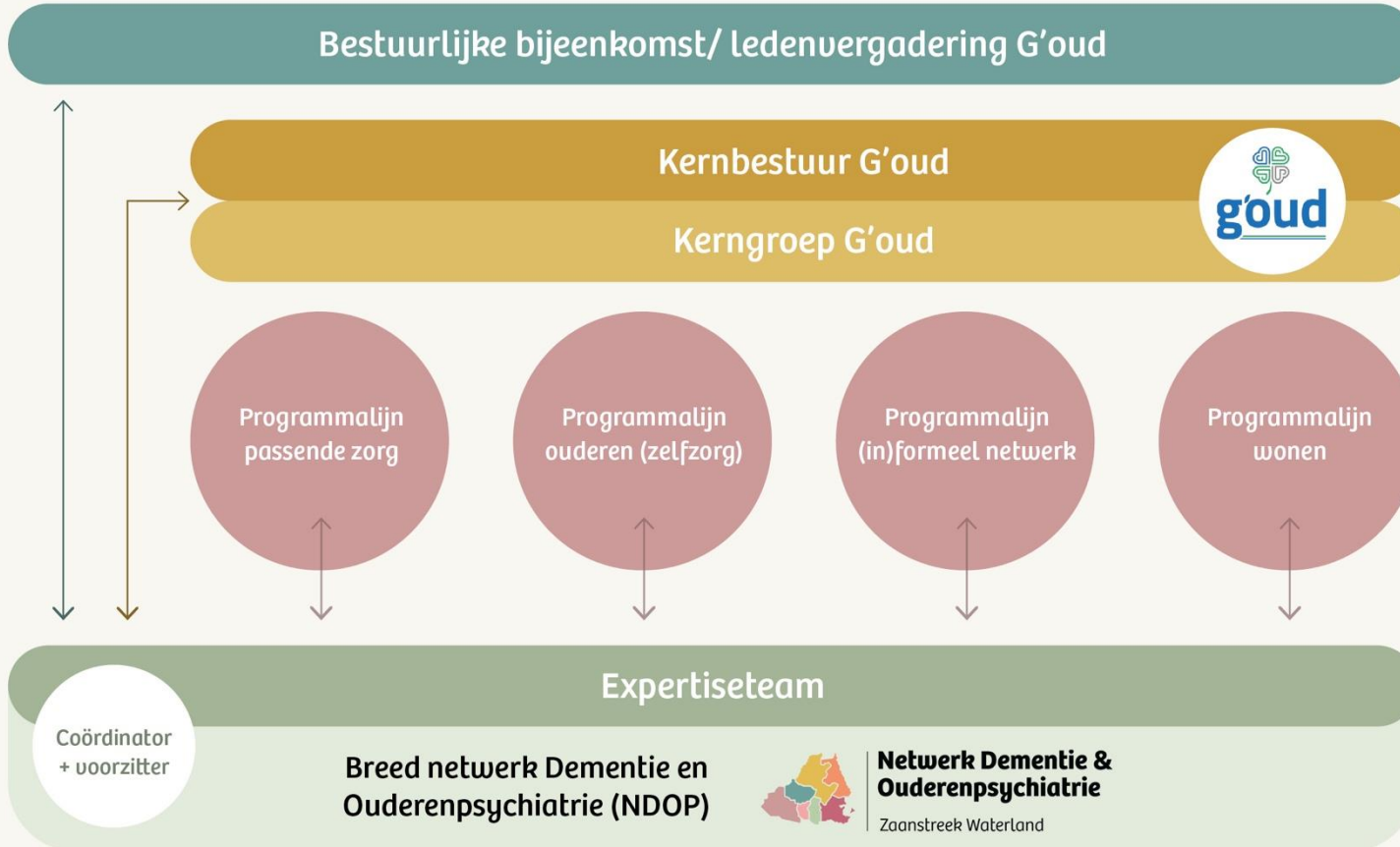
→ Eigen initiatieven en als klankbord voor de projecten en ontwikkelingen binnen G'oud

Hoe zijn we georganiseerd?



Netwerk Dementie & Ouderenpsychiatrie

Zaanstreek Waterland



Wie zitten er in het netwerk?



**Netwerk Dementie &
Ouderenpsychiatrie**

Zaanstreek Waterland

Professionals uit de praktijk

Het expertiseteam:

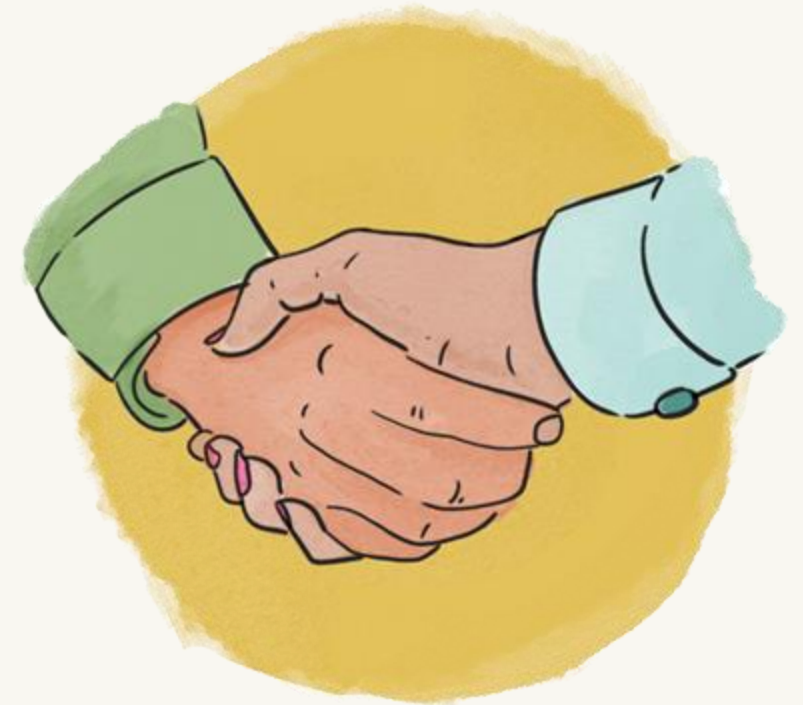
(10 organisaties, 12 mensen)

- Afdeling Zaanstreek Waterland Alzheimer Nederland
- VVT organisaties: De Zorgcirkel, Evean en Zorggroep Zaanstreek
- Gemeenten: Edam Volendam, Purmerend en Zaanstad
- Huisartenzorg Zaanstreek Waterland (HZW)
- GGZ: Parnassia
- Onafhankelijk: casemanager en mantelzorgregisseur

Het brede netwerk

(24 organisaties)

- VVT- en welzijnsorganisaties: Buurtzorg, Clup Welzijn, Home Instead, La Vie, Madeliefje, Saar aan huis, SMD, Stichting Zorgzaken, Stichting Wonen en Zorg Purmerend, Waterlands Welzijn, WelzijnWonenPlus, Wouwzorg, Zorgbegrip
- Gemeenten: Landsmeer, Oostzaan en Wormerland, Waterland



Ons netwerk



Netwerk Dementie & Ouderenpsychiatrie

Zaanstreek Waterland

Een breed netwerk van professionals uit de praktijk



Hoe zijn we georganiseerd?



**Netwerk Dementie &
Ouderenpsychiatrie**

Zaanstreek Waterland

Het expertiseteam van het netwerk:

- Zet de koers uit (jaarplan, monitoring, evaluatie – reflectie op samenwerking)
- De leden zijn met elkaar verantwoordelijk voor het functioneren van het netwerk en de uitvoering van de activiteiten
- Het expertiseteam heeft een klankbordfunctie voor de projecten van G'oud

Het brede netwerk:

- Ontmoet en inspireert elkaar rondom thema's van het jaarplan
- Geeft input op het jaarplan en geeft mee uitvoering aan de activiteiten

Het kernbestuur van G'oud:

- Stelt het jaarplan vast en monitort en evalueert de voortgang

De ledenvergadering van G'oud:

- Stelt de strategie van het netwerk bestuurlijk vast en neemt indien nodig bestuurlijke besluiten - samenwerkingsafspraken

Communicatiematrix



Netwerk Dementie & Ouderenpsychiatrie

Zaanstreek Waterland

Doelgroep	Doel + boodschap	Middel	Te onderhouden
Mensen met dementie, hun naasten en mantelzorgers	Informeren en wegwijzen <i>“Je bent niet alleen. We zijn er voor jou”</i>	<ul style="list-style-type: none">• Website	<ul style="list-style-type: none">• Wie wat waar• Kennisbank• Agenda (trainingen, Alzheimer Cafe's, etc)
Professionals + vrijwilligers <i>intern en extern</i> (ook G'oud)	Informeren, verbinden, inspireren, activeren, draagvlak creëren, kennis delen <i>“We werken samen aan goede dementiezorg in de regio voor de doelgroep”</i>	<ul style="list-style-type: none">• Website• Nieuwsbrief• LinkedIn• Mailing• Infographic• Ontmoetingen	<ul style="list-style-type: none">• Website: Wie wat waar, Kennisbank• Agenda website• Expertmeeting, feedbacksessies, inspiratiebijeenkomsten, lokatiebezoek

Samen werken aan goede dementiezorg

Wat doet ons netwerk? We werken met 3 ontwikkellijnen

2024


Integrale zorg, dienstverlening en ondersteuning

↓

Onze focus


Jonge mensen met dementie


Culturele diversiteit


Samenwerking deskundigheidsbevordering


Erkenning en ondersteuning mantelzorgers

↓

Onze focus

Duidelijke **doorverwijsafspraken** huisarts, ggz en casemanagement 

Samenwerking in integrale, proactieve mantelzorgondersteuning
(Project Samen Sterk i.s.m. Hogeschool InHolland, ZonMw)

Werken aan **snellere toegang wmo** voor dagbesteding en begeleiding in alle gemeenten in de regio

Dit willen we bereiken

-  **46%*** Mantelzorgers die zich niet of nauwelijks belast voelen
-  **13%*** Mantelzorgers die zich sterk eenzaam voelen
-  **7,2*** Waardering door mantelzorgers 
-  **75%** Dementie vriendelijke gemeenten


Versterking positie cliënt en omgeving

↓

Onze focus

Wie Wat Waar website up to date houden

Gedeeld plan voor **SlimoTheek** + bewustwording mogelijkheden **technologie thuis**  **slimotheek**
afsluipend voor thuiszorg

Versterking **laagdrempelige ontmoetingsplekken** in de buurt, dementievriendelijke wijk, sociale benadering dementie

Dit willen we bereiken

-  **82%*** Score tevredenheid mantelzorgers over casemanagement 
-  **65%*** Score informatievoorziening zorgaanbod 

* Ten opzichte van de landelijke Dementiemonitor Mantelzorg 2022



Focus 2024 in 3 ontwikkellijnen



**Netwerk Dementie &
Ouderenpsychiatrie**

Zaanstreek Waterland

1. Integrale zorg

- Jonge mensen met dementie
(JMD project 4 netwerken, ism YOD-Included, DNN)
- Culturele diversiteit en dementie
- Samenwerking deskundigheidsbevordering



2. Erkenning en ondersteuning mantelzorger

- Duidelijke doorverwijsafspraken huisarts, ggz en casemanagement
- Samenwerking in integrale, proactieve mantelzorgondersteuning
(Samen Sterk, ism InHolland, ZonMw)
- Werken aan snellere toegang wmo in alle gemeenten in de regio

3. Versterking positie cliënt en omgeving

- Wie Wat Waar website up to date houden
- Gedeeld Plan voor SlimoTheek + bewustwording mogelijkheden technologie thuis
- Versterking laagdrempelige ontmoetingsplekken in de buurt, dementievriendelijke wijk, sociale benadering dementie

Financiering



**Netwerk Dementie &
Ouderenpsychiatrie**

Zaanstreek Waterland

- Op de begroting: netwerkcoördinator 0,6 fte, communicatie, bijeenkomsten, activiteiten. Ca. 100K/jaar
- Er is geen eenduidige structurele financiering voor dementienetwerken in Nederland; toekomstverkenning olv VWS
- Huidige bronnen financiering:
 - Beleidsregel verpleging en verzorging – Zilveren Kruis zorgverzekeraar
 - Transitie middelen zorgkantoor
 - IZA-spuk
- Projecten via aanvullende subsidie waaronder DNN
- Bestuurlijke inbedding, samenwerkingsafspraken



Contact



**Netwerk Dementie &
Ouderenpsychiatrie**

Zaanstreek Waterland



Carlijn van Aalst, netwerkcoördinator

Coordinator@netwerkdementie-zw.nl

Telefoon: 06 57 84 02 28

Werkdagen: maandag, dinsdag en donderdag

netwerkdementie-zw.nl

Schrijf je in voor onze nieuwsbrief

Je kunt ons ook volgen op [LinkedIn](#)

